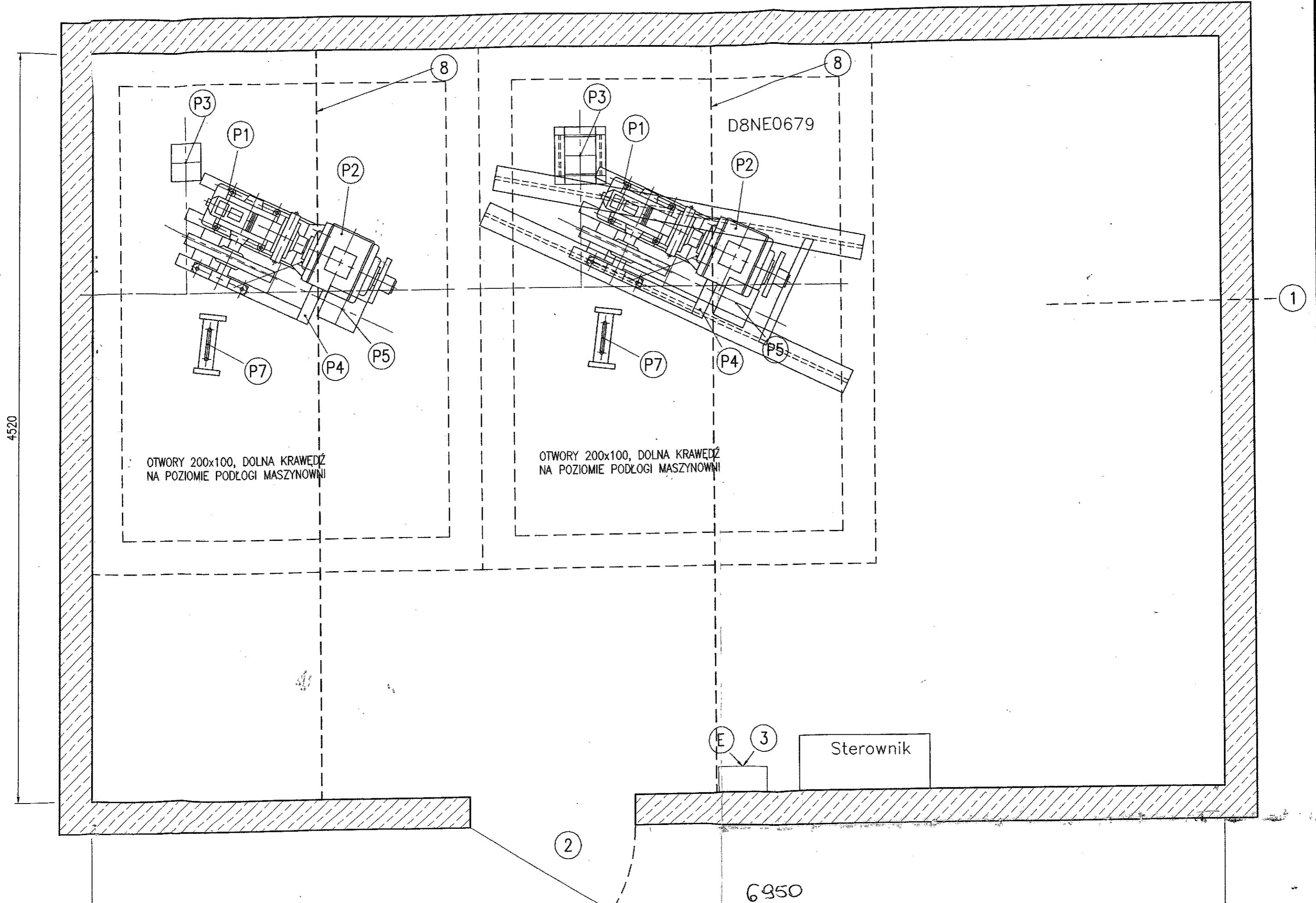
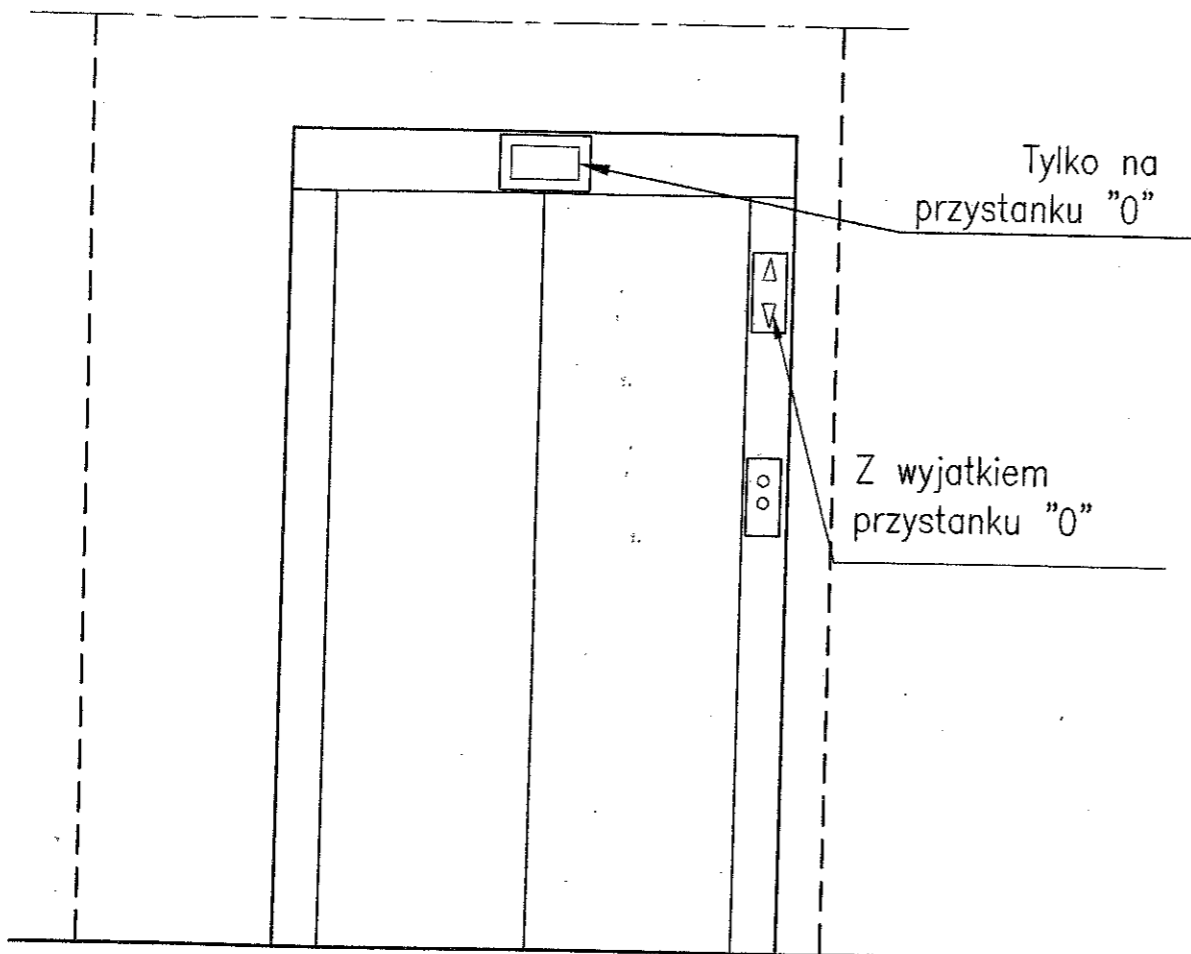


MASZYNOWNIA

1:20



WIDOK U



IDT
Ka
Nr ewid. 2123

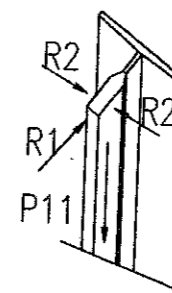
Doprowadzenie prądu oraz redukcję kabla wykonuje budowa. Przelicznik główny dostarcza OTIS.

WIELKOŚCI ELEKTRYCZNE E

Rodzaje prądów:
Prąd rozruchowy: 126A
Prąd znamionowy: 30 A

Spadek napięcia do 3%.

SIŁY NA PROWADNICACH



SIŁY NA PROWADNICACH		SIŁY w (N)	
P1	15000	P9	
P2	9000	P10	
P3	13000	P12	51000
P4	7700	P13	75000
P5	20000		
P11	38000	P6	16000
R1	4500	P7	1800
R2	2300	P8	

OPIS OZNACZEŃ NA RYSUNKU:

- 1) W maszynowni stale działająca wentylacja na zewnątrz budynku min. 300 cm² obliczona na odprowadzenie ciepła $V=3.0$ kW. Wentylacja szybu min. 550 cm². Temperatura w szybie i maszynowni powinna wynosić min. +5°C max. +40°C.
- 2) Wejście do maszynowni, drzwi ognioodporne zamykane na klucz.
- 3) Doprowadzenie zasilania zgodnie z normą, wg danych wytwórcy.
- 6) Płaszczyzna pomiędzy drzwiami szynowymi odległa od drzwi kabinowych o max. 150 mm, gładka na całej długości szybu.
- 7) Oświetlenie szybu zgodnie z normą.
- 8) Belka montażowa/hak montażowy. Nosność 15 kN.
- 9) Luk montażowy zamykany pokrywą o konstrukcji stalowej.
- 12) Drabina do podszybia, stalowa, przymocowana na stałe.

OTIS E-LINE EL13812D

EN 81.1

Typ czwigu:

DŹWIG OSOBOWY

OTIS

OTIS Sp. z o.o.
ul. Postępu 14
02-676 Warszawa
tel. 6079500

Obiekt:

SZPITAL SIEMIANOWICE

Data

Rys.: 13.08.97

Podpis

D.PERL

Numer rysunku:

D8KE0679

Skal

Udźwig 1000 kg lub 13 osób

Wersja

Nr fabr. D8KE0679

1:20

Wys. podn. 20900 m Przyst. 7 Drzwi 7

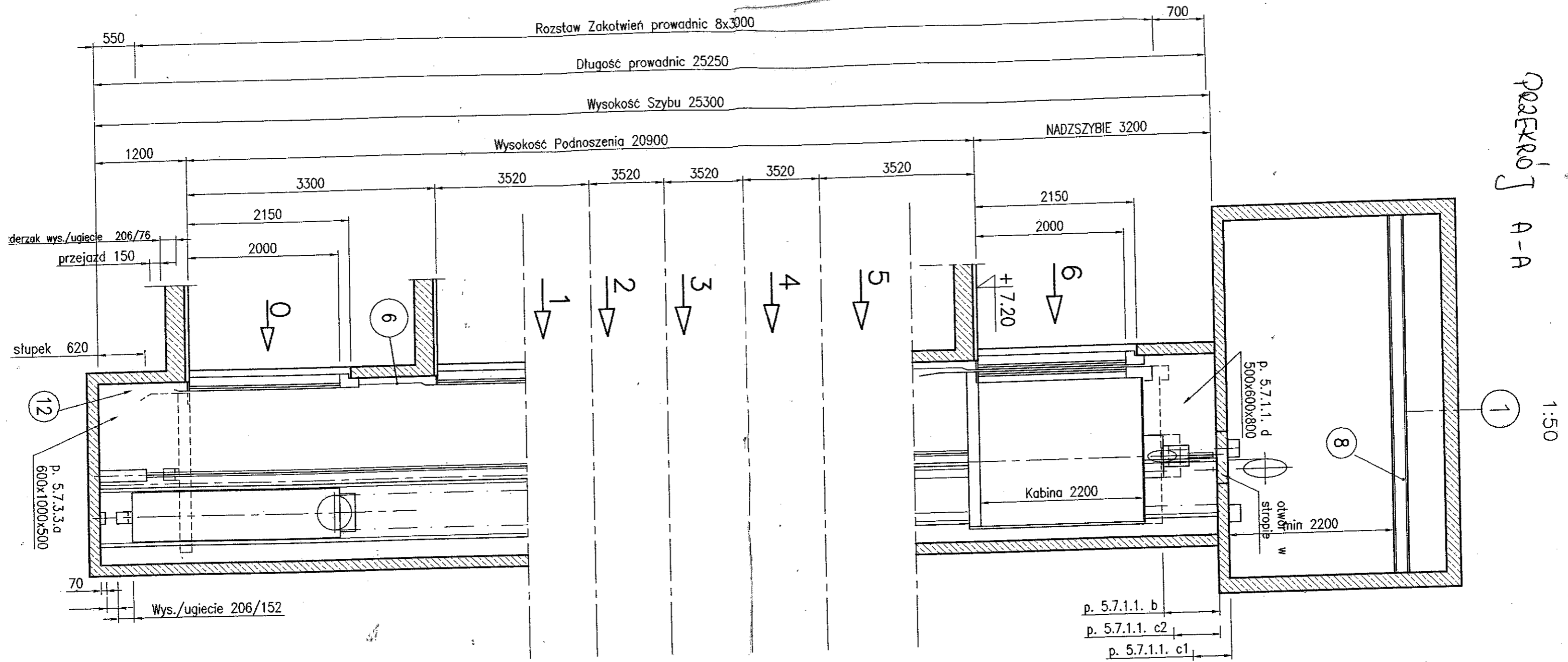
A Głębokość szybu

1:50

Prędkość 0.63 m/s Moc 9 kW

B Przekroj A-A, Maszynownia Przekroj Szybu

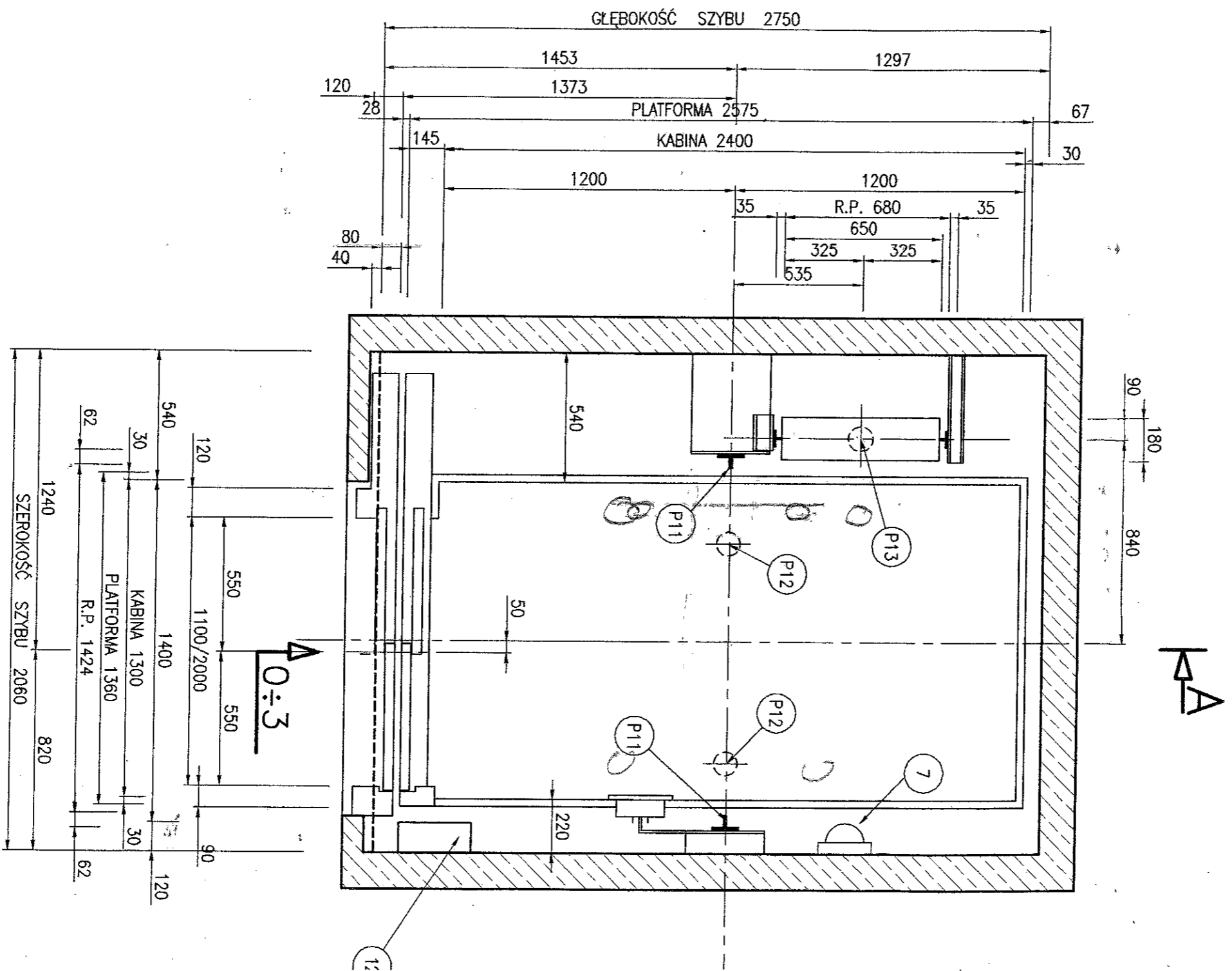
Sterowanie SIMPLEX ZBIORCZE GÓRA - DÓŁ



PROJEKT A-A

PRZEKRÓJ SZYBU

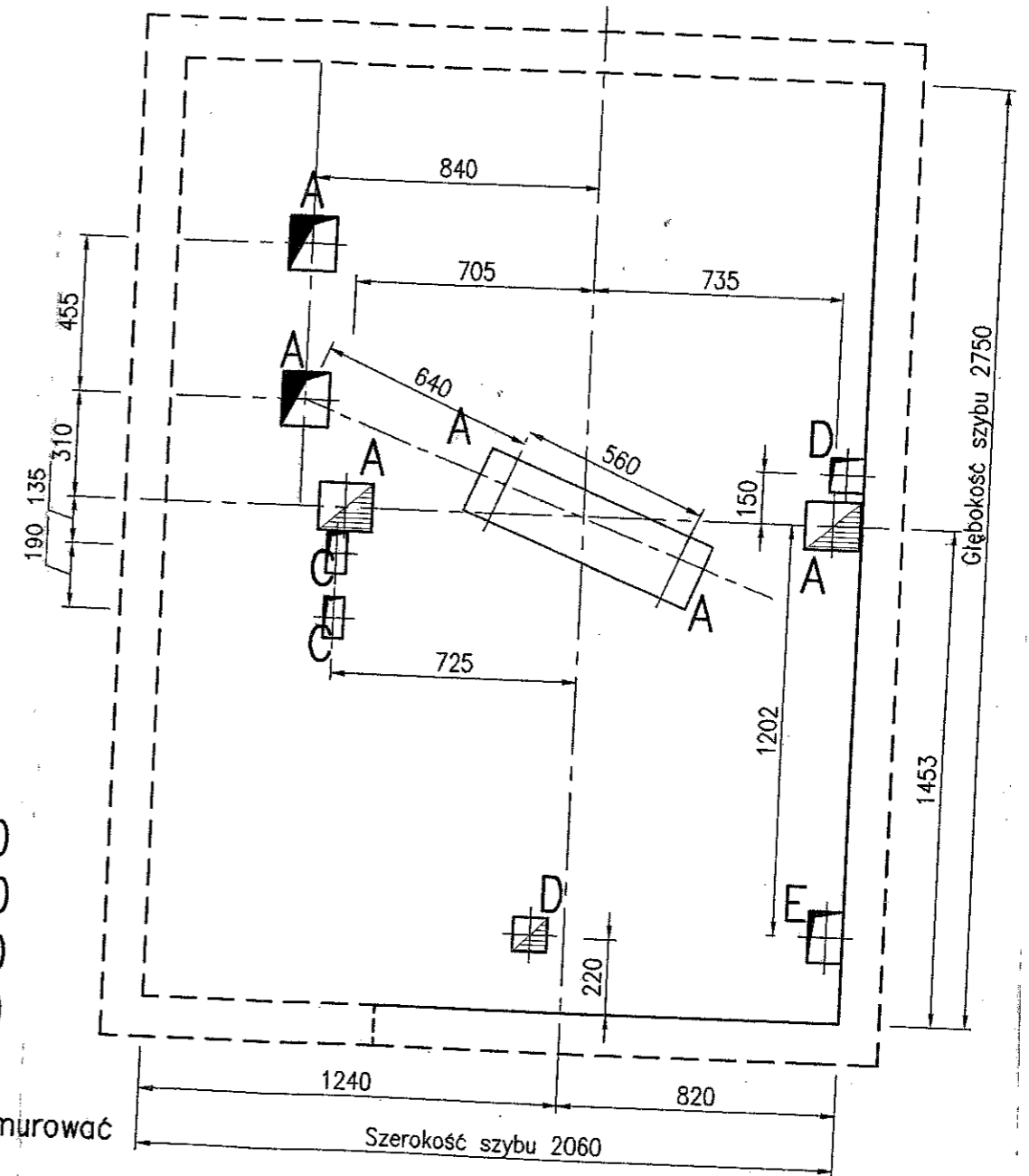
1:20



WIDOK U

PLAN OTWORÓW

1:20



- Otworky:
A=160x140
C= 60x120
D=100x100
E=100x150
F=100x200
- ☒ -Te otworky zamurować po montażu